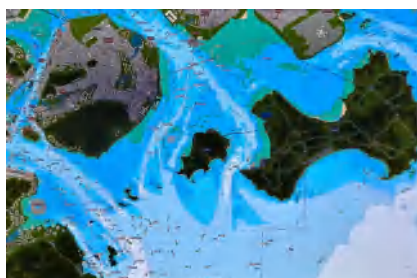


海洋态势电子沙盘

海洋态势电子沙盘，采用声、光、电手段制作，结合现代技术，以虚实结合的方式实时展示辖区海域船舶态势，为指挥调度部门呈现清晰、直观的海面情况。

电子海图

支持官方电子海图、卫星影像图、逼真动效图多种模式显示，自由选择 and 切换。



态势智慧感知



船舶大数据

以船顺大数据平台为数据支撑，实时提供海量海洋船舶AIS信息。



调度指挥

精准定位、动静结合，便于现场指挥调度，提升协同指挥效率。



实时动态感知

通过LED画面动态显示海面船舶实时信息，直观、形象展示海域情况。



立体展示

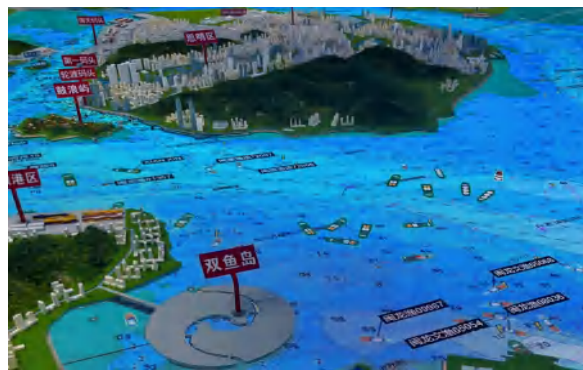
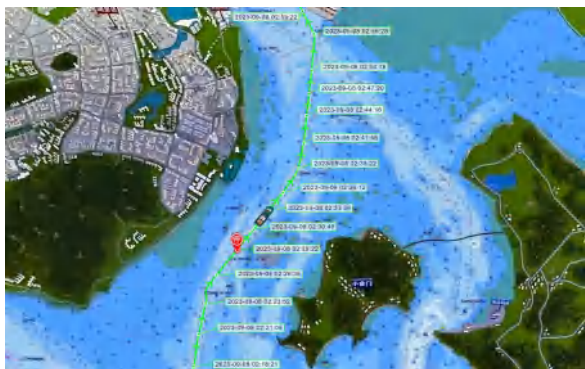
按照地图正射投影勾勒出陆地、沙滩轮廓、主路网、重点区域、港口码头等位置。

船舶位置

直观展示辖区海域AIS船舶的实时分布情况，便于掌握船舶的航行动态。

航行状态

通过对船舶历史轨迹分析，预判船舶航行动态，精准展示船舶在海域的实时位置。



历史轨迹

显示AIS船舶的历史航行轨迹、航行动态数据，重现船舶航行过程。

轨迹回放

动态回放船舶历史航行轨迹，更真实、完整的还原船舶在辖区海域的历史航行情况。

地理信息

地形采用计算机按照垂直制作比例和高程数据精准雕刻，还原真实的地理信息空间。

海域影像

海域采用P1.53/1.86小间距全彩LED屏展示，可查看船舶信息及航行轨迹。



底座工艺

白色烤漆底座，蓝色腰线点缀，外圆角，底部安装灯带，尽显现代感、科技感。

虚实展示

陆地采用ABS体块对地形地貌、主路网、桥梁写实制作，海域采用LED视频画面的形式动态展示。

新诺
XINUO

新诺北斗航科信息技术(厦门)股份有限公司

Xinuo Information Technology (Xiamen) Corporation Limited

中国 厦门市集美软件园三期 诚毅北大街1号2001单元 (B04栋20楼)

电话: +86-592-3300300 传真: +86-592-3300310 服务热线: 400-8868-592

网址: <http://www.xinuo.com>

Email: info@xinuo.com



新诺公众号



船顺APP



新诺小程序