

# 10.4英寸(AIS)B类船舶自动识别系统

## 型号: HM-5900(10")

支持简易海图和C-MAP (MAX) 海图卡



### 产品特性

- ▶ 通过欧盟CE认证，中国船级社CCS型式认可，取得无线电发射设备型号核准证（SRRC认证）
- ▶ 10.4英寸彩色液晶显示屏，800×600分辨率，宽视角。
- ▶ 支持C-MAP(MAX)等多种海图数据的显示，经典模式 & 实用模式双操作模式，自由切换。
- ▶ 内置全功能B类AIS模块，及时响应监管指令，实时标绘AIS目标在海图上。
- ▶ 智能会遇报警机制，准确提醒可能会遇信息，避免过时，无效报警。
- ▶ 支持AIS中文船名识别，船舶组队管理，他船航迹显示。
- ▶ 连接移动网络，实现软件在线升级。
- ▶ 先进的智能语音技术，智能播报操作内容、报警内容等。
- ▶ 支持台面，嵌入式，吊顶等多种安装方式。

简易海图



C-MAP (MAX)



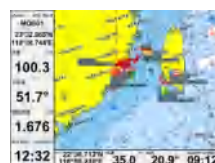
### 多画面选择模式



标准海图画面



全屏海图画面



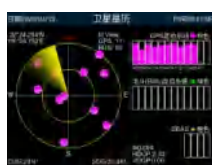
简单海图画面



AIS数据



航行数据



GNSS



3D导航



罗经

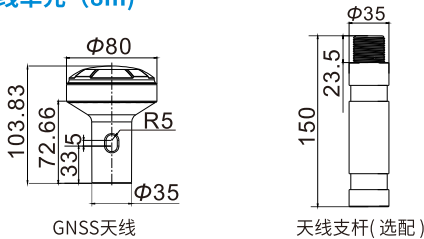
规格参数 Specifications

[单位: mm]

显示单元	HM-5900(10")
屏幕类型	彩色TFT液晶显示背光屏
屏幕尺寸	10.4英寸
分辨率	800×600 像素
屏幕亮度	300cd/m <sup>2</sup>
语言	经典模式: 英语、简体中文、繁体中文、越南语 实用模式: 英语、简体中文、繁体中文、越南语、马来语、韩语、土耳其语、泰语、希腊语、印度尼西亚语、日语、缅甸语、阿拉伯语、西班牙语、法语、波斯语
画面模式	经典模式: 标准画面、数据画面、AIS数据、导航画面、全屏画面、3D导航、3D+海图、罗经画面、卫星星历 实用模式: 标准海图画面、简单海图画面、全屏海图、AIS数据、航行数据、GNSS、3D导航、罗经
存储容量	经典模式: 50000个航路点、50000个标记点、500条航线, 一条航线200个点、1000条航迹、160万个航迹点 实用模式: 50000个航路点、50000个标记点、500条航线, 一条航线200个点、1000条航迹、160万个航迹点
接口	1路AIS输出, 1路NMEA 0183输出, 2路NMEA 0183输入 (相互独立, 波特率可独立设置)
WiFi	802.11 b/g/n
4G通信	支持LTE CAT1
电源	直流12V~36V
功耗	平均功耗: 18W@24VDC; 瞬时功耗: 22W@24VDC
环境	
存储温度	-15℃~+55℃
工作温度	-20℃~+60℃
防水等级	IP65
B类AIS收发机	
频率范围	156.025MHz ~ 162.025MHz
信道带宽	25kHz
调制方式	GMSK / FM
调制速率	9,600 bps
AIS发射信道	1
AIS接收信道	2个 (AIS1、AIS2)
AIS1信道频率(默认)	AIS1(161.975MHz)
AIS2信道频率(默认)	AIS2(162.025MHz)
发射功率	2 W
接收灵敏度	< -107 dBm @ 误码率<20%
符合规范	IEC 62287-1; IEC 61108-1; IEC 61162-1; IEC 60945; ITU-R M.1371-5; IMO.A.694(17)

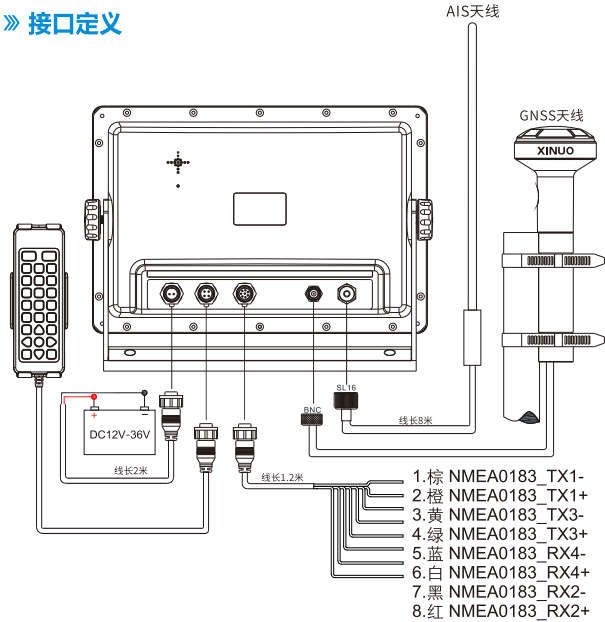
配件清单			
品名	数量	品名	数量
主机	1台	ST4.2*20螺丝	4个
支架	1个	大旋钮	2个
2芯电源线 (2米)	1条	大橡胶垫片	4个
8芯数据线 (1.2米)	1条	GP80-8M天线	1条
ST3*20螺丝	4个	简易操作指南 (含合格证、保修卡)	1本

» GNSS天线单元 (8m)

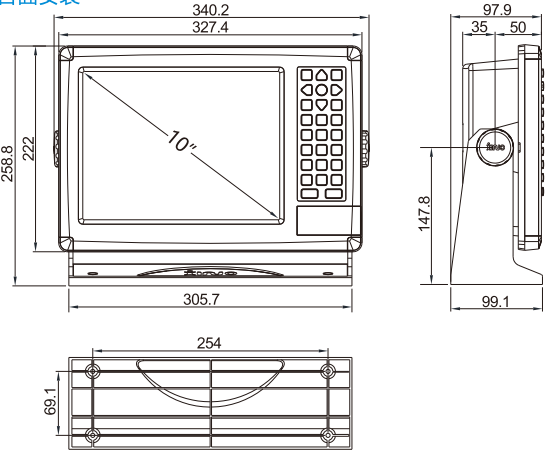


GNSS	
频率	BDS B1(支持北二、北三), GPS L1
定位精度 (纯开阔地)	2.5m (CEP50%,开阔地)
测速精度	0.1m/s(50%@10m/s)
首次定位时间	≤32s (冷启动) ≤1s (热启动) ≤1s (重捕获)
灵敏度	-145dBm (捕获), -160dBm (跟踪)
数据更新率	1Hz (默认)

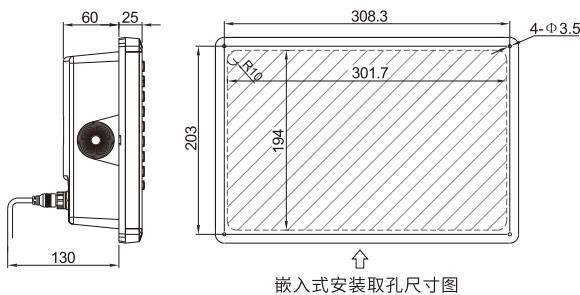
» 接口定义



» 显示单元  
台面安装



嵌入式安装



新诺北斗航科信息技术(厦门)股份有限公司  
Xinuo Information Technology (Xiamen) Corporation Limited  
中国 厦门市集美软件园三期 诚毅北大街1号2001单元 (B04栋20楼)  
电话: +86-592-3300300 传真: +86-592-3300310 服务热线: 400-8868-592  
网址: <http://www.xinuo.com> Email: [info@xinuo.com](mailto:info@xinuo.com)



新诺公众号



船顺APP



新诺小程序