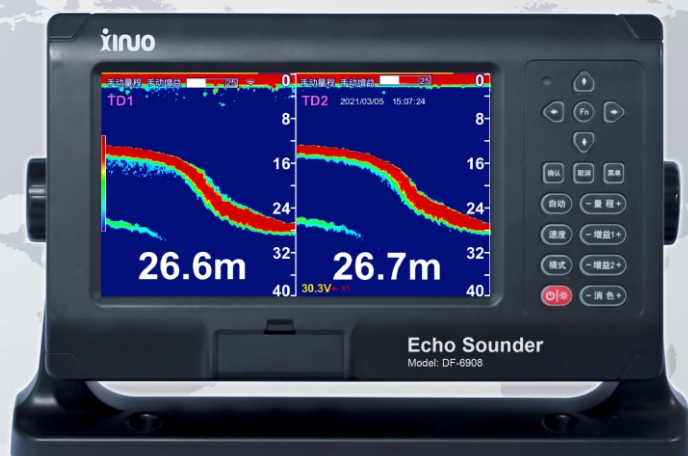


8英寸数字测深仪

型号: DF-6908

通过中国船级社CCS型式认可

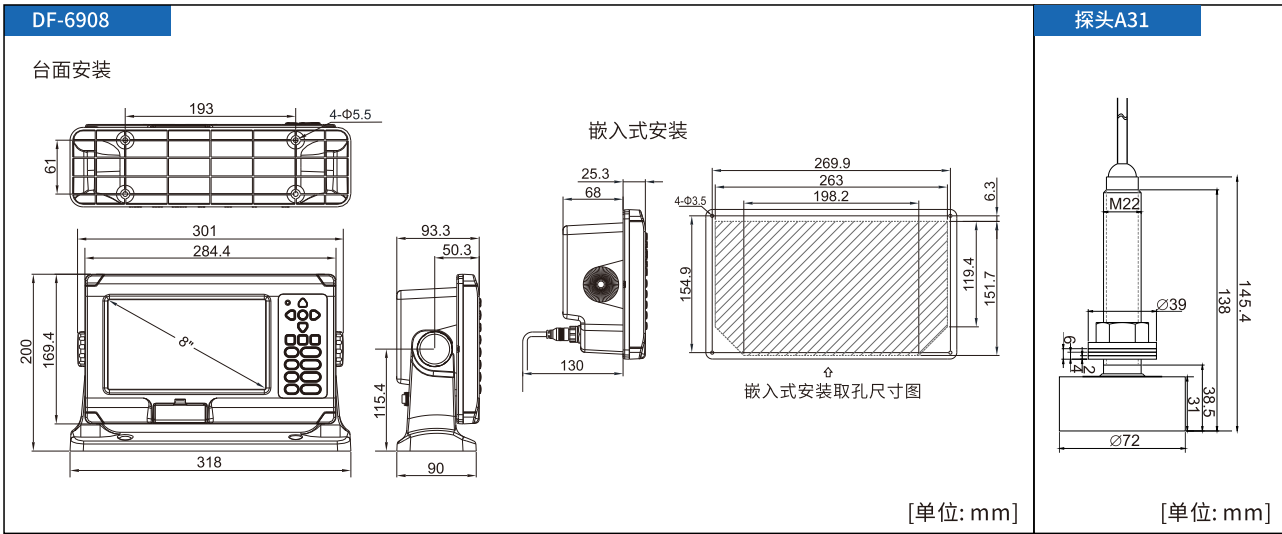


产品特性

- ▶ 8英寸彩色液晶显示器，1024X600高分辨率，回波更细腻。
- ▶ 多种保护措施：电源过压保护、过流保护、反接保护。
- ▶ 内置大容量存储器，支持存储和回放水深数据。
- ▶ 超低水深0.2米测量。
- ▶ 配备自定义功能键，可根据使用习惯指定按键功能。
- ▶ 先进的DSP数字处理技术。
- ▶ 回放时可实现对回波数据参数的调整（量程、增益、STC、消色、背景色均可调整）。
- ▶ 内置WiFi模块，支持在线升级软件。
- ▶ 支持双探头测量。
- ▶ 支持NMEA0183水深数据输出，支持外部GNSS数据输入。
- ▶ 适用范围：内河船舶。

规格参数 Specifications

显示单元	DF-6908
设备尺寸	8英寸
分辨率	1024×600
电压范围	DC 10V~36V
亮度	500cd/m ²
电压检测	具有电压检测功能
电源保护	过压保护、过流保护、反接保护
NMEA口	1个输入、1个输出、1个报警接口
升级方式	USB, SD
测深参数	
输出功率	300W/300W
输出频率	200KHz/200KHz
发射速率	最大60次/秒
脉冲宽度	50us~3ms
量程范围	0~300m, 0~300fm, 0~1000ft
深度单位	米、英寻、英尺
报警功能	深度、电压报警；支持外接声光报警
支持语言	简体中文、英文
画面速度	停、*1/8、*1/4、*1/2、*1、*2、*4
回波颜色	256色、16色、8色、单色
背景颜色	白色、蓝色、黑色
时间标尺	10S, 不间断循环显示
刻度标尺	具有刻度标尺线, 光标线
显示模式	单频、双频左右、双频上下、A模式、模拟模式
输入语句	IEC61162-1(NMEA0183)
输出语句	IEC61162-1(NMEA0183) DPT
存储回放	具有存储回放功能, 至少可存储12小时水深数据
环境	
工作温度	-15℃~+55℃
存储温度	-30℃~+70℃
主机防护等级	IP65
换能器防护等级	IP66



新诺北斗航科信息技术(厦门)股份有限公司
Xinuo Information Technology (Xiamen) Corporation Limited
中国 厦门市集美软件园三期 诚毅北大街1号2001单元 (B04栋20楼)
电话: +86-592-3300300 传真: +86-592-3300310 服务热线: 400-8868-592
网址: <http://www.xinuo.com> Email: info@xinuo.com



新诺公众号



船顺APP



新诺小程序