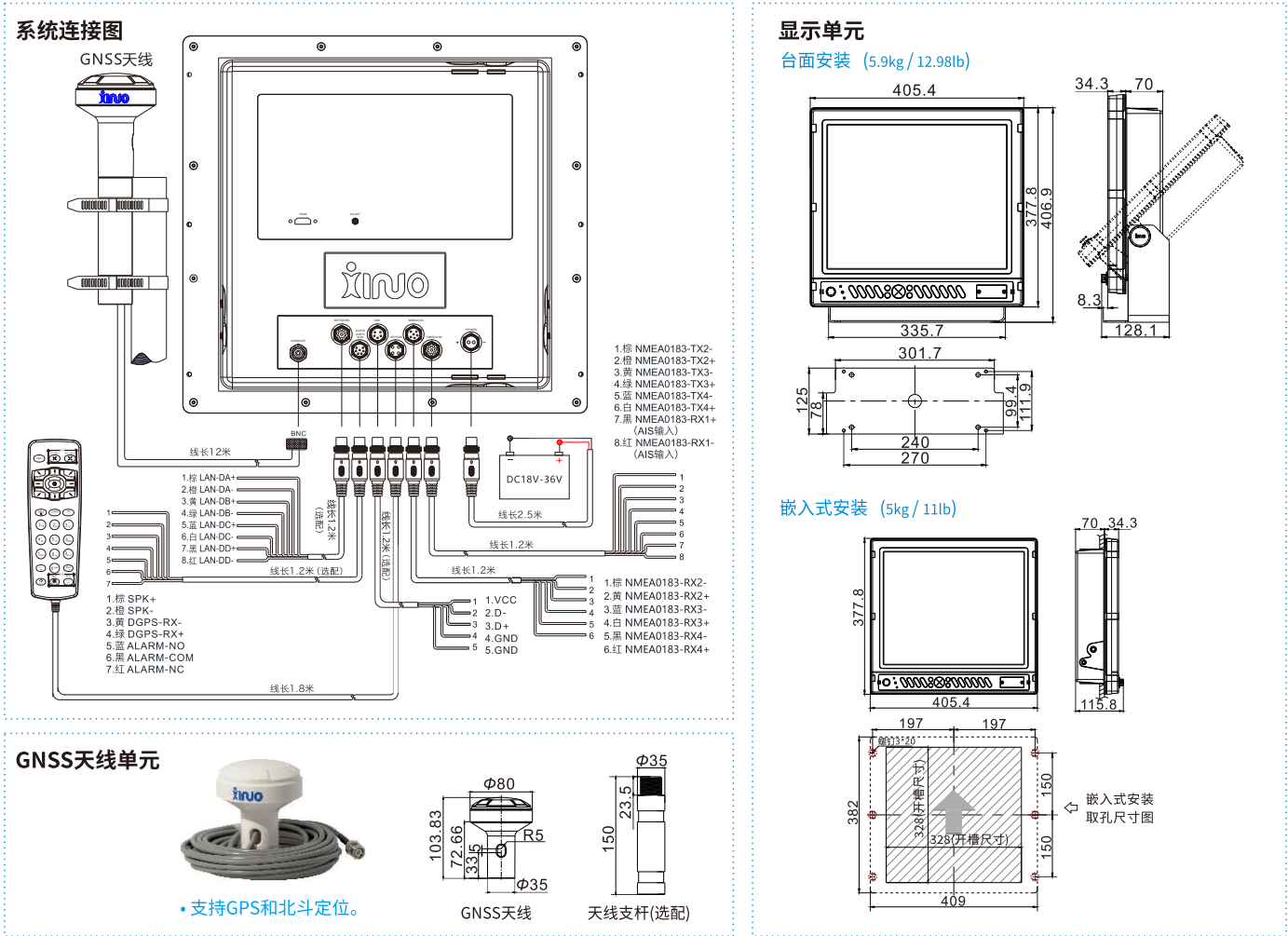


显示单元	HM-5817(17")
屏幕类型	彩色TFT液晶显示屏
屏幕尺寸	17 英寸
分辨率	1280 × 1024 像素 (SXGA)
屏幕亮度	400cd/m ²
语言	英语; 简体中文
存储容量	10000个航路点; 10000个标记点; 500条航线, 一条航线200个点
接口	3路NMEA0183输出, 1路AIS输入 (波特率38400) , 3路NMEA0183输入
海图	S-57,S-63; CJ-57,CJ-63
CPU	Cortex A17 四核1.6GHz
内存	2GB
FLASH	16GB
WiFi	802.11b/g/n
4G模块	LTE/GSM, 内置天线, 同时支持连接外部天线
以太网	1000Mbps
电源	直流18V~36V
功耗	小于24W(电压24V)

环境		
工作温度	-15℃~+55℃	
存储温度	-20℃~+60℃	
防护等级	IP65	
GNSS		
接收通道	72 通道	
接收频段	GPS L1: 1575.42MHz； BDS B1: 1561.098MHz	
定位精度	GPS&BDS	2.5 m (CEP50%, 开阔地)
	GPS	5 m (CEP50%, 开阔地)
	BDS	5 m (CEP50%, 开阔地)
速度精度		0.1m/s (50%@10m/s)
首次定位时间		小于30秒(冷启动)，小于1秒(热启动)
符合规范		
IEC 60945 海上导航和无线电通信设备及系统-通用要求-测试方法和要求的测试结果； 符合中国海事局《国内航行船舶船载电子海图系统(ECS)功能、性能和测试要求(暂行)》中A级设备要求； 符合IHO发布的S-57《IHO数字海道测量数据传输标准》； 符合IHO发布的S-63《IHO 数据保护方案》； 符合IHO发布的S-52《电子海图显示与信息系统海图内容与显示规范》。		

HM-5817 安装尺寸

(单位: mm)



新一代  船联网
支持在线升级海图, 在线升级程序

型号

HM-5817

船载电子海图系统(ECS)



船载电子海图系统(ECS)

性能卓越，品质之选



HM-5817电子海图系统满足A类ECS设备的规范要求,采用高性能处理器,支持大容量数据存储,可快速响应系统操作和S-63电子海图、CJ-63电子航道图加载显示。内置4G、WiFi,融合物联网技术,支持主程序和S-63电子海图、CJ-63电子航道图的在线升级,具备强扩展性,助力智慧航运。

强劲配置,如强大心脏,势如破竹

采用Linux系统,2GB内存搭载Cortx A17 四核1.6GHz超
强CPU, 功能模块化设计,系统性能稳定。海图刷新速
度、系统操作速度极速提升。16GB超大海图存储空间。

大屏显示,接口丰富,兼容多种语句解析

搭配大屏17英寸彩色液晶显示屏,高亮、宽视角。丰富的
接口设计,支持连接以太网、声光报警器,支持
NMEA0183语句输入、输出。

高低温稳定工作,密封防水无惧潮湿环境

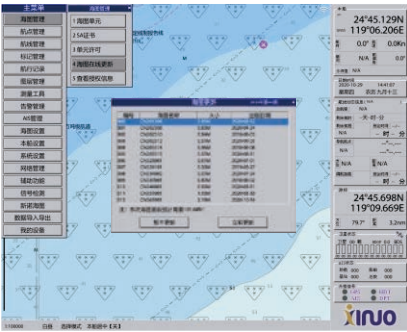
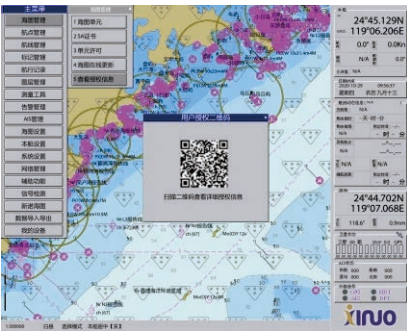
于-15摄氏度至+55摄氏度间稳定工作,即使经过百万
次操作后依然顺畅可靠。IP65防护等级,即便潮湿环
境,也无可畏惧。



图幅数据一键更新,轻松升级

无需靠岸无需U盘,只需联网,智能一键升级,保持图幅数据最新状态!

- ◆ S-63电子海图每周更新,联网一键操作
- ◆ CJ-63电子航道图定期更新,抢先体验最新数据



展示中国海事官方电子海图授权用户二维码

实时显示授权用户二维码,扫码查看海图下载、更新情况,方便
自查和海事检查。

软件在线升级, 抢先体验最新功能

无需靠岸无需U盘,只需联网,智能一
键升级,保持软件最新状态,第一时间
体验新功能。



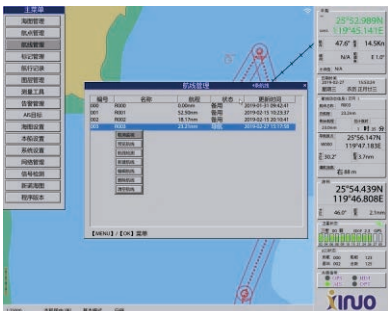
AIS网络数据查询, 实时查看周边船舶动态

可从船顺平台下载AIS数据,实时叠加显
示在海图上,实
现随时随地查
看周边船舶动
态,智慧助航。

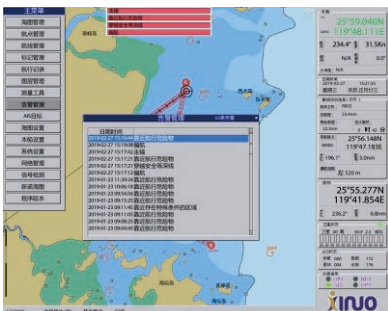


功能丰富全面,操作简单便捷

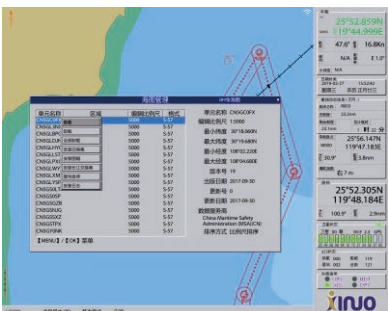
功能模块分类管理,操作简单便捷。系统具备海图管理、航线(点)管理、航行记录管理、标记点管
理、图层管理等专业化功能,各功能模块下具备丰富详细的子功能,全面满足用户的使用要求。



航线管理



告警管理



海图管理