

15英寸(AIS)B类船舶自动识别系统

型号: HM-5900(15")

支持简易海图和C-MAP (MAX) 海图卡



产品特性

- ▶ 通过中国船级社CCS型式认可，取得无线电发射设备型号核准证（SRRC认证）。
- ▶ 15英寸彩色液晶显示屏，1024×768分辨率，高亮、宽视角。
- ▶ 支持C-MAP(MAX)等多种海图数据的显示，经典模式 & 实用模式双操作模式，自由切换。
- ▶ 支持4G公网通信，通过4G公网进行位置上报。
- ▶ 支持接收北斗二号，北斗三号卫星定位，实现高精度、高可靠性定位。
- ▶ 内置全功能B类AIS模块，具备完善的AIS功能。
- ▶ 智能会遇报警机制，准确提醒可能会遇信息，避免过时，无效报警。
- ▶ 支持AIS中文船名识别，船舶组队管理，他船航迹显示。
- ▶ 连接移动网络，实现软件在线升级。
- ▶ 先进的智能语音技术，智能播报操作内容、报警内容等。
- ▶ 编码器旋钮，亮度调节更灵活，更智能。

简易海图



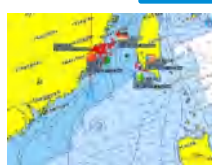
C-MAP (MAX)



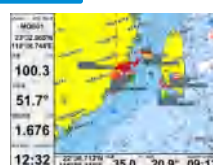
多画面选择模式



标准海图画面



全屏海图画面



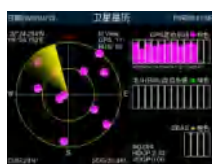
简单海图画面



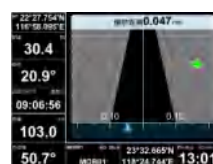
AIS数据



航行数据



GNSS



3D导航



罗经

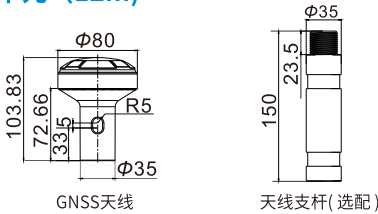
规格参数 Specifications

[单位: mm]

显示单元	HM-5900(15")
屏幕类型	彩色TFT液晶显示屏
屏幕尺寸	15 英寸
分辨率	1024×768 像素
屏幕亮度	400cd/m²
语言	经典模式: 英语、简体中文、繁体中文、越南语 实用模式: 英语、简体中文、繁体中文、越南语、马来语、韩语、土耳其语、泰语、希腊语、印度尼西亚语、日语、缅甸语、阿拉伯语、西班牙语、法语、波斯语
画面模式	经典模式: 标准画面、数据画面、AIS数据、导航画面、全屏画面、3D导航、3D+海图、罗经画面、卫星星历 实用模式: 标准海图画面、简单海图画面、全屏海图、AIS数据、航行数据、GNSS、3D导航、罗经
存储容量	经典模式: 50000个航路点、50000个标记点、500条航线, 一条航线200个点、1000条航迹、160万个航迹点 实用模式: 50000个航路点、50000个标记点、500条航线, 一条航线200个点、1000条航迹、160万个航迹点
接口	1路AIS输出, 2路NMEA0183输出, 3路NMEA0183输入(互相独立, 波特率可独立设置)
WiFi	802.11 b/g/n
4G通信	支持LTE CAT1
电源	DC 12V~36 V
功耗	平均功耗: 35W@24VDC; 瞬时功耗: 38W@24VDC
环境	
存储温度	-15℃~+55℃
工作温度	-20℃~+60℃
防水等级	IP65
B类AIS收发机	
频率范围	156.025MHz ~ 162.025MHz
信道带宽	25kHz
调制方式	GMSK / FM
调制速率	9,600 bps
AIS发射信道	1
AIS接收信道	2个 (AIS1、AIS2)
AIS1信道频率 (默认)	AIS1(161.975MHz)
AIS2信道频率 (默认)	AIS1(162.025MHz)
发射功率	2 W
接收灵敏度	< -107 dBm @ 误码率<20%
符合规范	IEC 62287-1; IEC 61108-1; IEC 61162-1; IEC 60945; ITU-R M.1371-5; IMO.A.694(17)

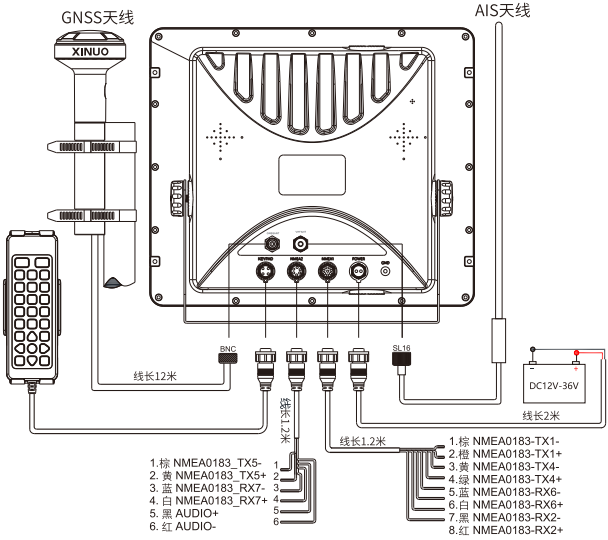
配件清单			
品名	数量	品名	数量
主机	1台	大橡胶垫片	2个
支架	1个	遥控器	1个
大旋钮	2个	遥控器支架	1个
2芯电源线 (2米)	1条	GNSS天线 (12米)	1条
8芯数据线 (1.2米)	1条	大盘头	4个
6芯数据线 (1.2米)	1条	简易操作指南 (含合格证、保修卡)	1本
ST4.2*20螺丝	4个		

» GNSS天线单元 (12m)



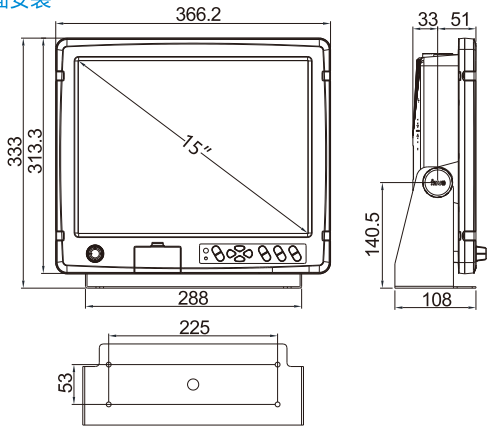
GNSS	
频率	BDS B1(支持北二、北三), GPS L1
定位精度 (纯开阔地)	2.5m (CEP50%,开阔地)
测速精度	0.1m/s(50%@10m/s)
首次定位时间	≤32s (冷启动) ≤1s (热启动) ≤1s (重捕获)
灵敏度	-145dBm (捕获), -160dBm (跟踪)
数据更新率	1Hz (默认)

» 接口定义

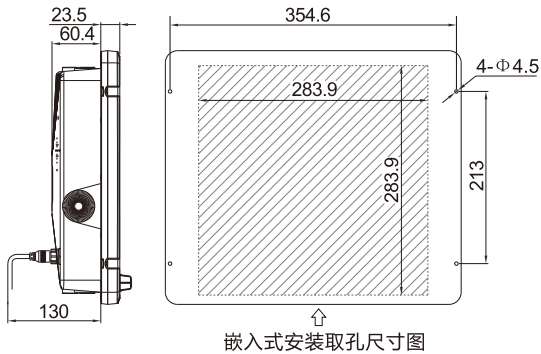


» 显示单元
台面安装

重量: 4.2kg



嵌入式安装



新诺北斗航科信息技术(厦门)股份有限公司
Xinuo Information Technology (Xiamen) Corporation Limited
中国 厦门市集美软件园三期 诚毅北大街1号2001单元 (B04栋20楼)
电话: +86-592-3300300 传真: +86-592-3300310 服务热线: 400-8868-592
网址: <http://www.xinuo.com> Email: info@xinuo.com

