

AIS(A)类船舶自动识别系统

XA-198BD 系列

船载北斗A级自动识别系统由主机和显控单元两部分组成，主机采用纯铝壳设计，抗腐蚀、耐用，支持选配北斗三号短报文收发天线，集成了高精度定位、A类AIS船舶自动识别系统功能；多种尺寸显控单元可选，采用智能操作系统，配备触摸屏操作，灵活易用、画面清晰、性能优越。

产品特性

- 通过中国船级社CCS型式认可，取得无线电发射设备型号核准证（SRRC认证）。
- 智能会遇报警机制，准确提醒可能会遇信息，避免过时、无效报警。
- 支持选配接入北斗三号短报文收发天线，实现北斗三号短报文通信、短报文报警、位置自动上报等功能。
- 支持4G公网通信，通过4G公网进行位置上报。
- 支持在线更新软件和数据。
- 内置A类AIS模块，具备完善的AIS功能。
- 智能会遇报警机制，准确提醒可能会遇信息，避免过时、无效报警。
- 可对船舶组队管理，方便监管。
- 智能操作系统，触摸屏操作简单便捷。

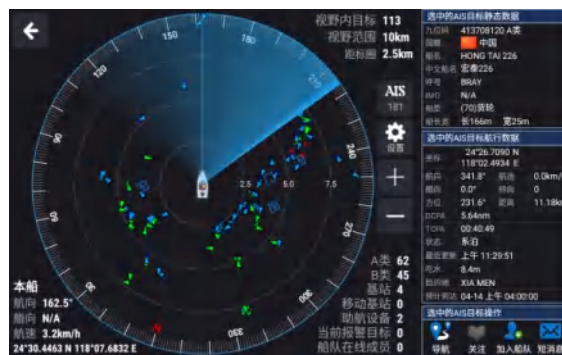
高精度差分定位

支持北斗定位模式，支持高精度差分定位信号的接收和解算，支持接收北斗二号、北斗三代卫星信号。



B类AIS自动识别系统

内置B类AIS收发机，具备完善的AIS功能。AIS信息显示窗口具备自动避让功能，可保持数据显示清晰、方便查看。支持AIS船舶组队管理，可设置脱锚、离开等报警。AIS雷达画面可直观显示周边船舶的分布情况，提供丰富的统计数据，以满足不同场景的使用需求。



XA-198BD(7")

7英寸彩色液晶显示屏，
800×480分辨率



XA-198BD(10.1")

10.1英寸彩色触摸液晶显示屏，
1280×800分辨率



XA-198BD(12.1")

12.1英寸彩色触摸液晶显示屏，
1024×768分辨率



XA-198BD(15.6")

15.6英寸彩色触摸液晶显示屏，1920×1080分辨率



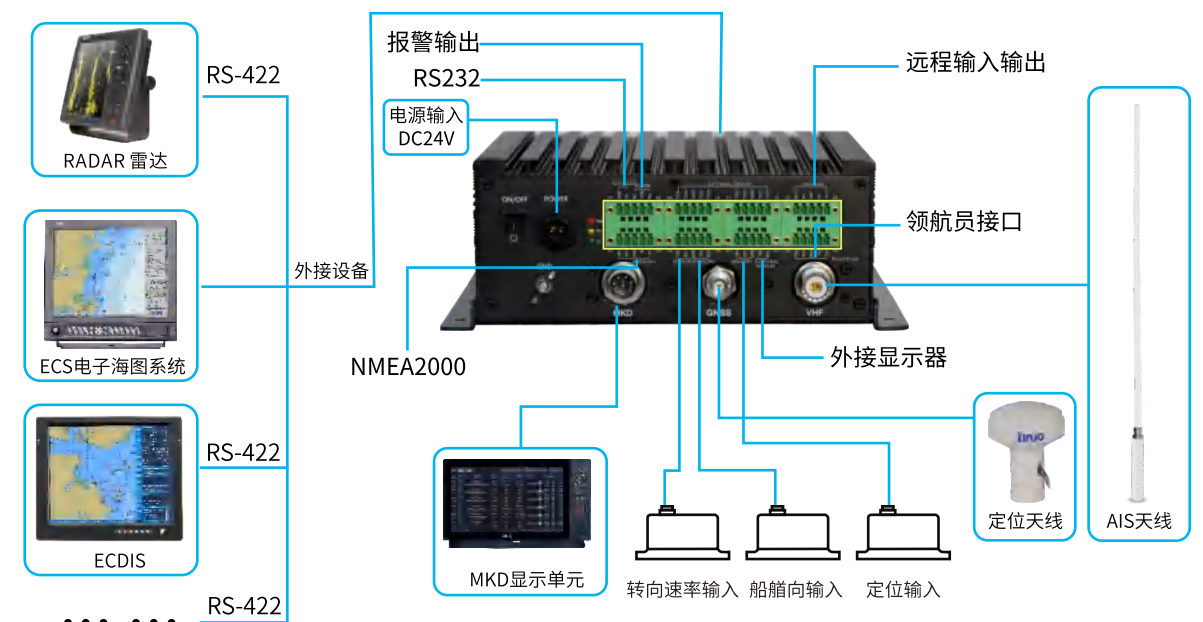
XA-198BD(21.5")

21.5英寸彩色触摸液晶显示屏，1920×1080分辨率



丰富的数据接口

支持外接电子海图系统、雷达、ECDIS及其他传感器等，支持NMEA0183、NMEA2000数据通讯，同时支持通过以太网接入网络摄像头、雷达、测深数据等实现多功能集成，支持外接显示器、声光报警器及键盘鼠标等。

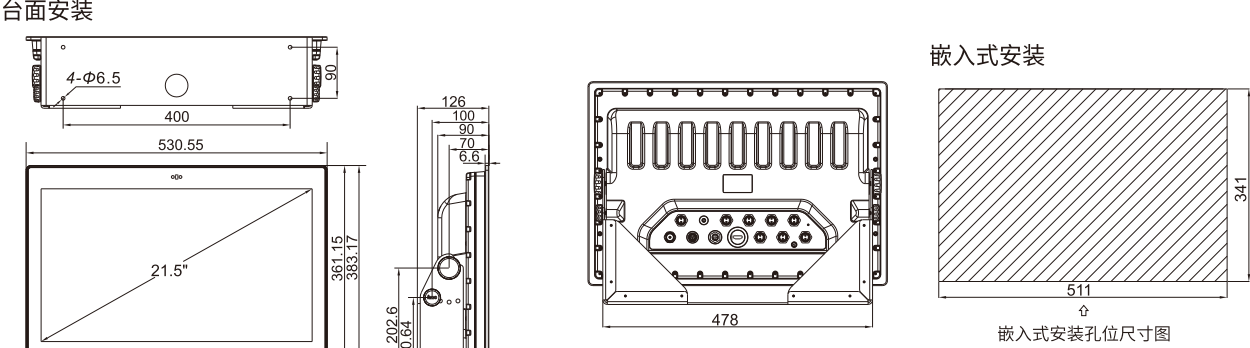
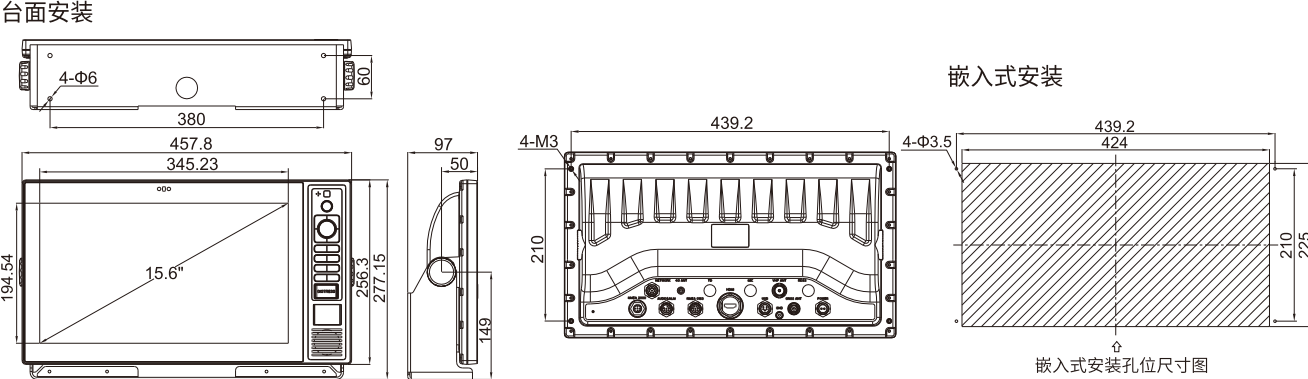
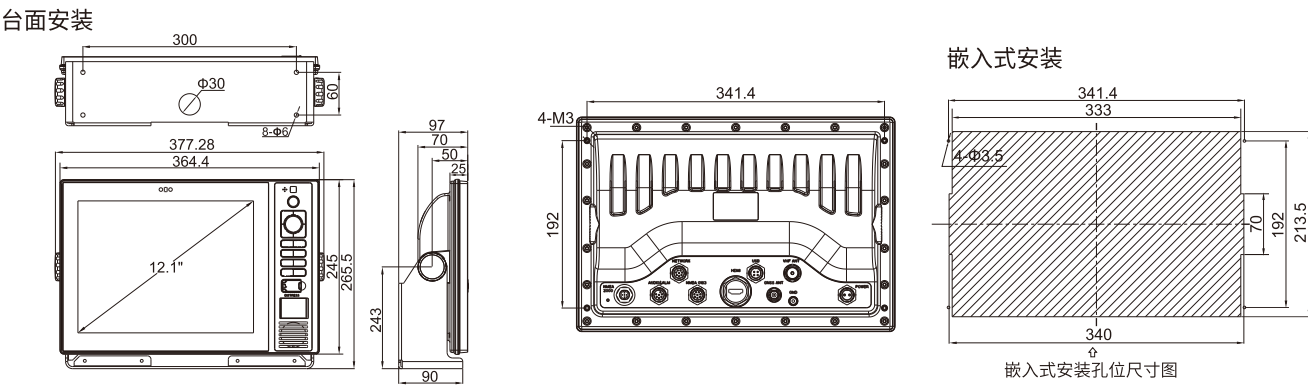
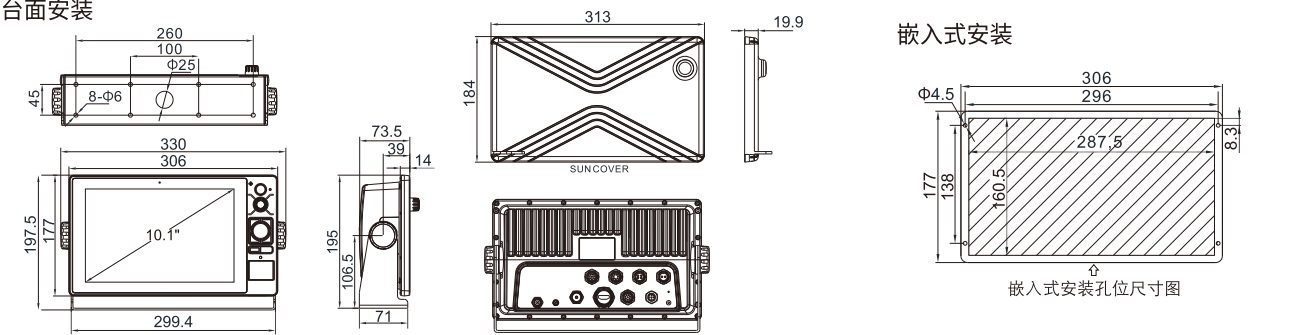
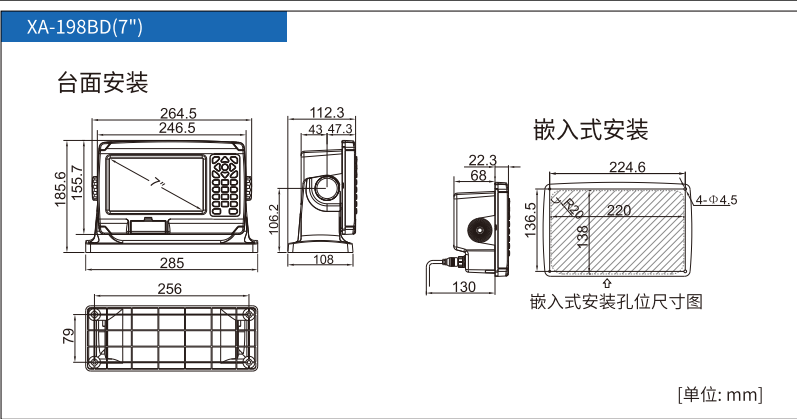
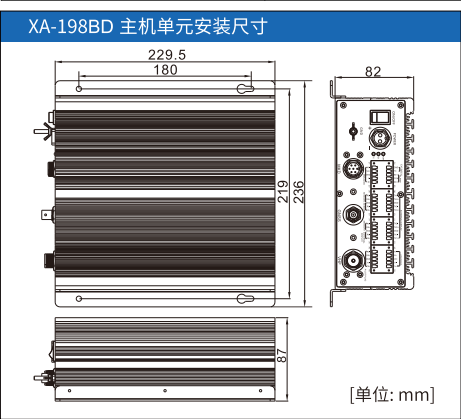


主机单元	XA-198BD
频率范围	156.025MHz ~ 162.025MHz
AIS1信道频率(默认)	AIS1(161.975MHz)
AIS2信道频率(默认)	AIS2(162.025MHz)
输出功率	1W/12.5W
调制方式	GMSK/FM
AIS发射信道	1个
AIS接收信道	2个 (AIS1、AIS2)
DSC接收信道	1个
DSC接收机	CH70 (156.525 MHz)
调制速率	9600bps
频带宽度	25KHz
主机电源	DC24V
主机功耗	平均功耗:10W@24VDC；瞬时功耗:56W@24VDC

显示单元					
屏幕类型	彩色TFT液晶显示屏	触摸显示屏	触摸显示屏	触摸显示屏	触摸显示屏
屏幕尺寸	7英寸	10.1英寸	12.1英寸	15.6英寸	21.5英寸
分辨率	800*480	1280*800	1024*768	1920*1080	1920*1080
屏幕亮度	500 cd/m ² (Max)	800 cd/m ² (Max)	600 cd/m ² (Max)	800 cd/m ² (Max)	800 cd/m ² (Max)
电源	直流 18V-36V	直流 10V-36V	直流 10V-36V	直流 10V-36V	直流 18V-36V
语言	XA-198BD(7"): 英语, 简体中文, 繁体中文, 越南语, 土耳其语, 马来西亚语, 泰语, 阿拉伯语, 波斯语 XA-198BD(10.1"/12.1"/15.6"/21.5"): 简体中文、繁体中文、英文、西班牙语				
系统	/	智能操作系统			
CPU	/	Cortex-A55 四核			
内存	/	2GB			
FLASH	/	16GB			
Micro TF卡	/	支持512GB以下NTFS格式高速 micro-TF卡			
液晶视角	/	全视角85°			
WiFi	IEEE802.11 b/g/n	IEEE802.11 b/g/n			
以太网	/	100/1000Mbps			
蓝牙	/	BT4.0			

4G通信		支持LTE CAT4/GSM/WCDMA
接口	传感器1~3	输入: DTM,GNS,RMC,VBW,HDT,HDG,ROT,GBS,GLL,VTG
	外部显示/领航接口	输入: ABM,ABK,ACA,ACK,AIR,BBM,SSD,VSD,AIQ,LRF 输出: AIQ,ABK,ACA,SSD,VDM,VDO,VSD,TXT,ALR,LRI,LRF,AIQ
	远程	输入: LRI,LRF 输出:LRF,LRI,LR2,LR3

BDS高精度定位（支持4G、AIS差分定位）	
频率	BDS :B1I/B2I/B1C/B2b/B2a
定位精度（差分，纯开阔地）	水平：1cm (CEP50%,开阔地)；高程：2cm (CEP50%,开阔地)
测速精度	0.1m/s(50%@10m/s)
首次定位时间	≤24s（冷启动）；≤2s（热启动）；≤1s（重捕获）
灵敏度	-156dBm（重捕获），-157dBm（跟踪），-143dBm（冷启动）
数据更新率	1Hz
环境	
工作温度	-15℃ ~ +55℃
防水等级	显示器: IP65, 主机: IP22
符合标准	IMO MSC 74.(69); IMO A.694(17); IEC 61993-2-2018; IEC 60945:2002/COR1:2008



新诺北斗航科信息技术(厦门)股份有限公司
Xinuo Information Technology (Xiamen) Corporation Limited
中国 厦门市集美软件园三期 诚毅北大街1号2001单元（B04栋20楼）
电话: +86-592-3300300 传真: +86-592-3300310 服务热线: 400-8868-592
网址: <http://www.xinuo.com> Email: info@xinuo.com

