

船载多系统无线电导航接收机

Multi-System Shipborne Radionavigation Receivers

GN150 系列

支持简易海图和C-MAP(MAX)海图卡

GNSS

- Global
- Navigator
- Satellite
- System



船载多系统无线电导航接收机

GN150 系列

彩色液晶显示屏，高亮、宽视角



产品特性

通过欧盟CE认证，中国船级社CCS型式认可

- ◆ 超强四核Cortex-A17处理器配合大容量存储，生来强悍，告别将就。
- ◆ 内置BDS、GPS高精度定位模块，支持RTCM2.3差分信号接入。
- ◆ 自主研发的滤波算法，保持航向航速稳定。
- ◆ 支持网络连接，实现软件在线升级。
- ◆ 先进的智能语音技术，智能播报操作内容、报警内容等。
- ◆ 经典模式&实用模式双操作系统，自由切换。
- ◆ 电源故障立即触发报警，确保设备正常运行。
- ◆ 可实时记录周边AIS船舶轨迹，为导航提供数据依据。



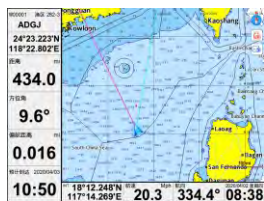
采用科技美学设计，集多种显示模式为一体，包括标准海图、全屏海图、简单海图、AIS数据、航行数据、卫星星历、3D导航、罗经等多个用户界面。



标准海图



全屏海图



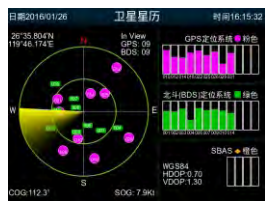
简单海图



AIS数据



航行数据



卫星星历



3D导航

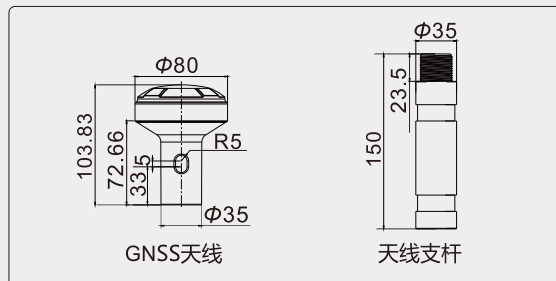


罗经

GNSS 天线单元



- 支持GPS和北斗定位。



GNSS天线

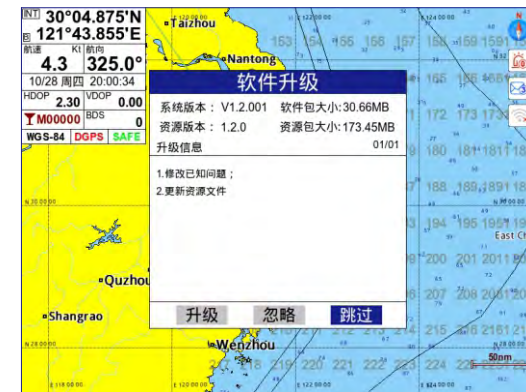
天线支杆

高精度定位

采用BDS/GPS/GLONASS多模高精度定位模块，位置信息更加准确；自主研发的航速航向滤波算法，经过大量航行验证，航速航向更加稳定。

智能船联网

内置WiFi模块，支持软件、海图在线升级，融合物联网技术，支持功能扩展，助力智慧航运。



接口丰富

丰富的接口扩展，支持差分信号输入，支持NMEA0183格式数据输入输出，支持外接声光报警器等。

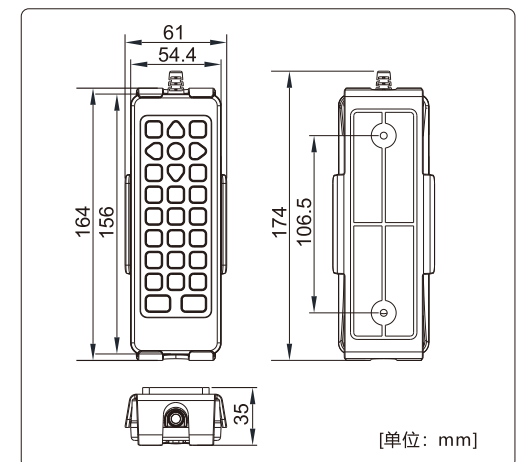
认证规范

符合国际规范标准，包括IMO A.694(17)、MSC.112(73)决议、IMO MSC.379(93)决议、IMO MSC.401(95)决议、IMO MSC.432(98)决议、IEC 61108-1、IEC 62288、IEC60945、IEC 61162-1，通过中国船级社CCS型式认可。

遥控键盘

红外 + 线控遥控键盘

- IP6防水等级
- 红外遥控
- 按键功能丰富
- 舒适的使用手感
- 理想的选配方案



[单位：mm]

船载多系统无线电导航接收机

GN150 系列

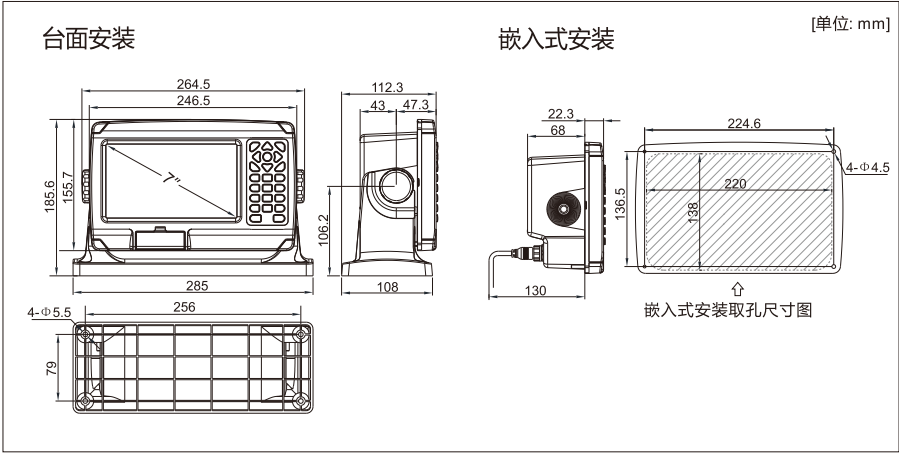
高精度北斗和GPS双模定位，位置、航速、航向信息更精准



安装尺寸

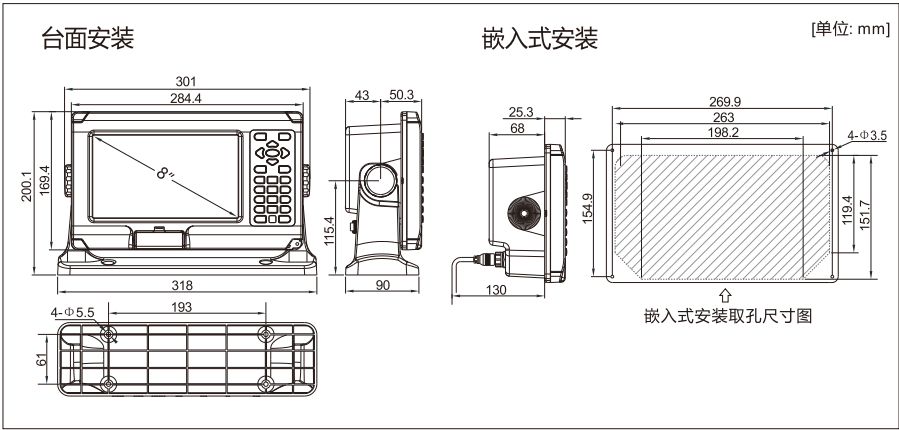
GN150 (7")

7英寸彩色液晶显示屏，800×480分辨率。



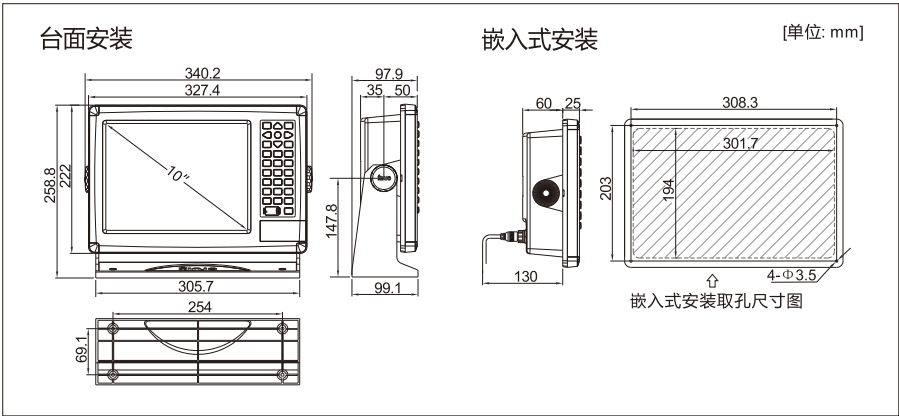
GN150 (8")

8英寸彩色液晶显示屏，800×480分辨率。



GN150 (10")

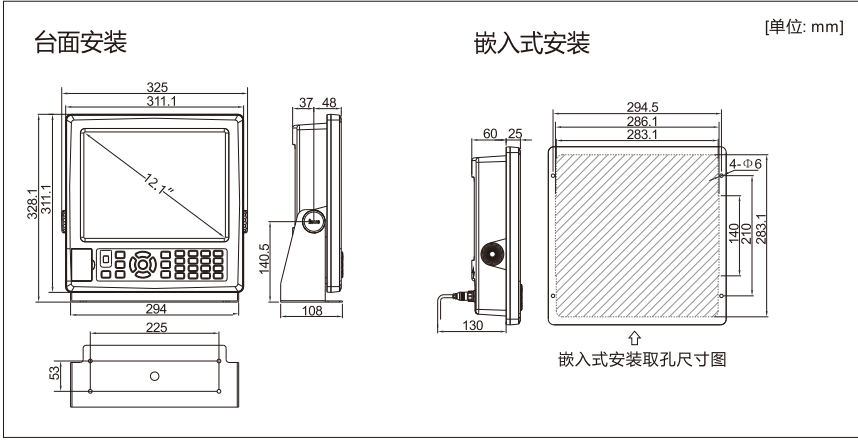
10.4英寸彩色液晶显示屏，800×600分辨率。



安装尺寸

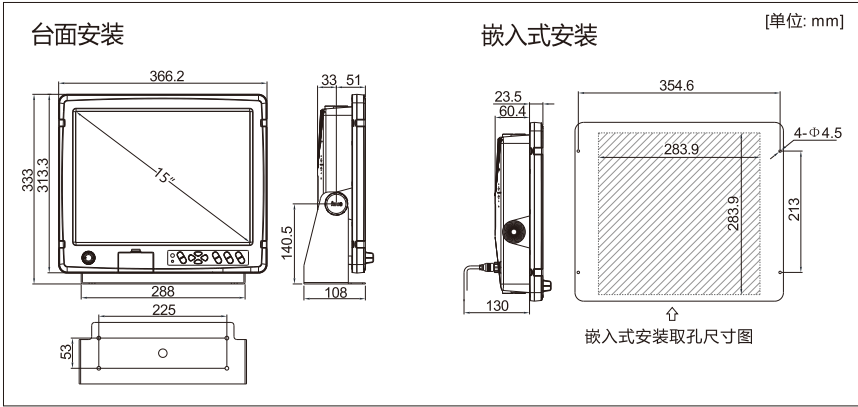
GN150 (12")

12.1英寸彩色液晶显示屏，800×600分辨率。



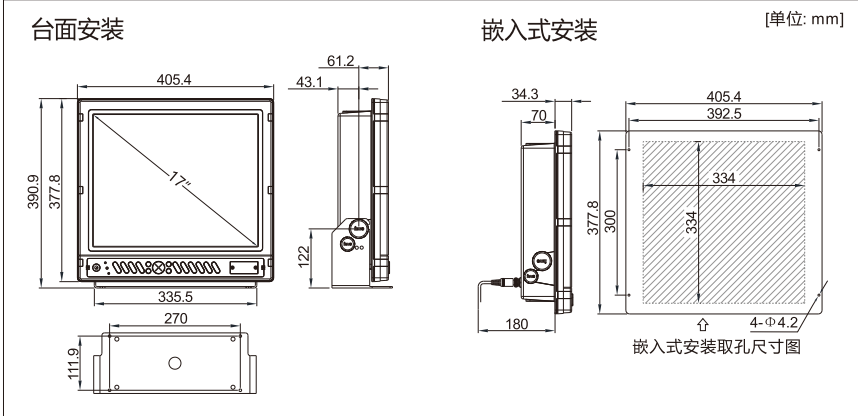
GN150 (15")

15英寸彩色液晶显示屏，1024×768分辨率。



GN150 (17")

17英寸彩色液晶显示屏，1280×1024分辨率。




船载多系统无线电导航接收机

GN150

产品规格

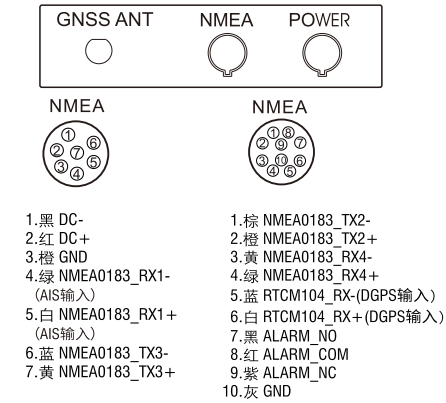


显示单元		GN150 (7")	GN150 (8")	GN150 (10")
屏幕类型		彩色TFT液晶显示屏	彩色TFT液晶显示屏	彩色TFT液晶显示屏
屏幕尺寸		7英寸	8英寸	10英寸
分辨率		800 × 480像素	800 × 480像素	800 × 600像素
屏幕亮度		500cd/m ²	450cd/m ²	300cd/m ²
接口		2路NMEA0183输出, 2路NMEA0183输入 (互相独立, 波特率可独立设置)	2路NMEA0183输出, 2路NMEA0183输入 (互相独立, 波特率可独立设置)	3路NMEA0183输出, 3路NMEA0183输入 (互相独立, 波特率可独立设置)
海图		简易海图&C-MAP(MAX)	简易海图&C-MAP(MAX)	简易海图&C-MAP(MAX)
WiFi		802.11 b/g/n	802.11 b/g/n	802.11 b/g/n
电源		直流10V~36V	直流10V~36V	直流12V~36V
功耗		小于5.5W （电压24V）	小于9.12W （电压24V）	小于8.5W （电压24V）
GNSS				
接收通道		72 通道		
接收频段		GPS L1: 1575.42MHz; BDS B1: 1561.098MHz		
定位精度	GPS&BDS	2.5 m (CEP50%, 开阔地)		
	GPS	5 m (CEP50%, 开阔地)		
	BDS	5m (CEP50%, 开阔地)		
	DGNSS	1m (CEP50%, 开阔地)		
测速精度		0.1m/s (50%@10m/s)		
首次定位时间		小于30秒(冷启动), 小于1秒(热启动)		
环境				
工作温度		-15℃~+55℃		
存储温度		-20℃~+60℃		
防护等级		IP65		
语言		英语, 简体中文, 繁体中文, 越南语, 马来语, 韩语, 土耳其语, 泰语, 希腊语, 日语, 印度尼西亚语, 缅甸语, 阿拉伯语, 波斯语		
画面模式		标准海图、简单海图、全屏海图、AIS数据、航行数据、卫星星历、3D导航、罗经		
存储容量		50000个航路点, 50000个标记点, 500条航线、一条航线200个点, 1000条航迹、160万个航迹点		
符合标准		IMO A.694(17)、MSC.112(73)决议、IMO MSC.379(93)决议、IMO MSC. 401(95)决议、IMO MSC.432(98)决议、IEC 61108-1、IEC 62288、IEC60945、IEC 61162-1		

GNSS 卫星天线	GN-100		
介质天线电性能参数			其他参数
频率范围 (MHZ)	1568±10	输出阻抗	50Ω
增益(dBi)	>2@1568±10MHz	天线外罩材料	ABS
轴比(dB)	<5@1568MHz	接口形式	BNC-J3
驻波	<2.0	天线尺寸(mm)	Φ80×104
极化方式	右旋极化	工作温度(°C)	-40~+85
LNA 电性能参数			储存温度(°C)
频率范围(Mhz)	1568±10	电缆长度	8m, 12m,16m
增益(dB)	(30±2)@3.3V	重量(g)	430±10g
输入/输出驻波	2.0@3.3V	防水	IP67
噪声系数(dB)	1.5dB@3.3V		
带外抑制(dB)	>20@fo±100MHz		
带内平坦度(dB)	<1		
供电电压(V)	DC (2.8~5)V		
供电电流(mA)	<20@3.3V		

接口定义

> GN150(7") > GN150(8")



显示单元		GN150 (12")	GN150 (15")	GN150 (17")
屏幕类型		彩色TFT液晶显示屏	彩色TFT液晶显示屏	彩色TFT液晶显示屏
屏幕尺寸		12.1英寸	15英寸	17英寸
分辨率		800 × 600像素	1024 × 768像素	1280 × 1024像素
屏幕亮度		400cd/m ²	450cd/m ²	400cd/m ²
接口		3路NMEA0183输出, 3路NMEA0183输入 (互相独立, 波特率可独立设置)	3路NMEA0183输出, 3路NMEA0183输入 (互相独立, 波特率可独立设置)	3路NMEA0183输出, 3路NMEA0183输入 (互相独立, 波特率可独立设置)
海图		简易海图&C-MAP(MAX)	简易海图&C-MAP(MAX)	简易海图&C-MAP(MAX)
WiFi		802.11 b/g/n	802.11 b/g/n	802.11 b/g/n
电源		直流12V~36V	直流12V~36V	直流12V~36V
功耗		小于10W (电压24V)	小于12W (电压24V)	小于15W (电压24V)
GNSS				
接收通道		72 通道		
接收频段		GPS L1: 1575.42MHz; BDS B1: 1561.098MHz		
定位精度	GPS&BDS	2.5 m (CEP50%, 开阔地)		
	GPS	5 m (CEP50%, 开阔地)		
	BDS	5 m (CEP50%, 开阔地)		
	DGNSS	1 m (CEP50%, 开阔地)		
测速精度		0.1m/s (50%@10m/s)		
首次定位时间		小于30秒(冷启动), 小于1秒(热启动)		
环境				
工作温度		-15°C~-+55°C		
存储温度		-20°C~-+60°C		
防护等级		IP65		
语言		英语, 简体中文, 繁体中文, 越南语, 马来语, 韩语, 土耳其语, 泰语, 希腊语, 日语, 印度尼西亚语, 缅甸语, 阿拉伯语, 波斯语		
画面模式		标准海图、简单海图、全屏海图、AIS数据、航行数据、卫星星历、3D导航、罗经		
存储容量		50000个航路点, 50000个标记点, 500条航线、一条航线200个点, 1000条航迹、160万个航迹点		
符合标准		IMO A.694(17)、MSC.112(73)决议、IMO MSC.379(93)决议、IMO MSC. 401(95)决议、IMO MSC.432(98)决议、IEC 61108-1、IEC 62288、IEC60945、IEC 61162-1		

